

# ТЕХНИЧЕСКОЕ ЗАДАНИЕ НА СОЗДАНИЕ ИНТЕРАКТИВНОГО МАКЕТА НА LED ЭКРАНАХ ПРОЕКТА «АНХОР»

## 1. ЗАДАЧИ ПРЕЗЕНТАЦИИ

- Донесение до потенциальных покупателей информации об основных характеристиках проекта:
  - расположение,
  - УТП
  - архитектура,
  - планировочные решения,
  - инфраструктура района,
  - озеленение и благоустройство,
  - транспортная инфраструктура.
- Формирование благоприятного имиджа проекта, повышение его статуса в глазах аудитории.
- Укрепление узнаваемости бренда проекта.

## 2. ТЕХНИЧЕСКИЕ ХАРАКТЕРИСТИКИ МАКЕТА

- Масштаб – 1:250 для 4-х экранов
- Макет зданий выполняется в максимально детализированной стилистике, возможной для данного масштаба.
- Основной материал изготовления – пластик, оргстекло, пленка, 3D печать.

## 3. КОМПЛЕКТАЦИЯ

- Макеты зданий;
- 4 LED-панели, 55”;
- Системный блок (компьютер с операционной системой), мышь, клавиатура;
- Блок бесперебойного питания;
- Вспомогательные комплектующие;
- Протестированная мультимедийная презентация (визуальная часть);
- Коммутационные кабели;
- Установочная конструкция с рамой.

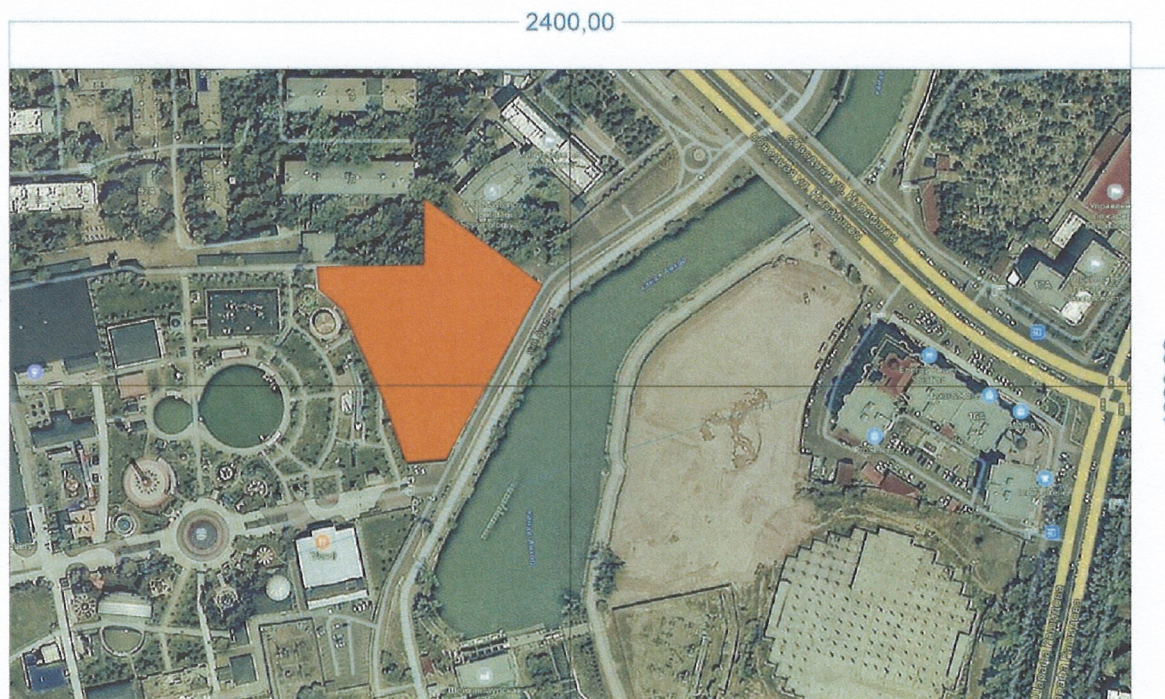
## 4. ЭТАПЫ И СОСТАВ РАБОТ

- Разработка сценарного плана презентации и технического задания.
- Поставка LEDэкранов, дополнительного оборудования и комплектующих.
- Разработка подробного сценария.
- Разработка графической концепции (2-3 картинки).
- Создание 3D модели домов и окружающего ландшафта.
- 3D проектирование окружения.



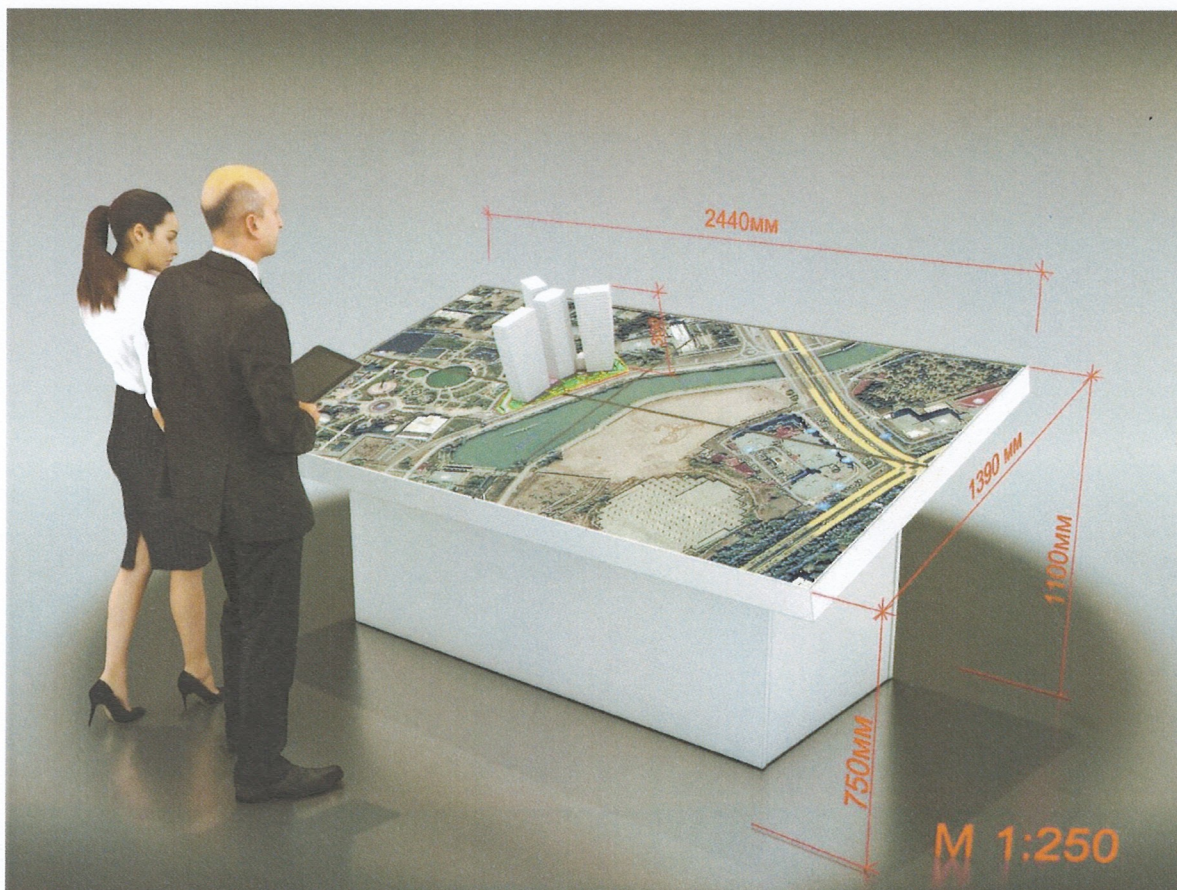
- 3D-визуализация с различными стилизованными решениями (например: времена года (зима/лето), (день/ночь).
- 3D-анимация.
- 2D-анимация и инфографика.
- Монтаж мультимедийной презентации.
- Создание управляющего интерфейса.
- Управление макета с планшета. Функциями которого являются выбор квартир по параметрам: этаж, площадь, цена и т.д. Выбранная квартира на планшете загорается на планшете и на самом макете. Интеграция макета с CRM системой.
- Создание макетов зданий.
- Установка макетов зданий на видеостену.
- Тестирование работы презентации с размещенными макетами.
- Изготовление и монтаж установочной конструкции.
- Транспортировка макета на место его установки.
- Подключение макета и обучение персонала Заказчика работе с ним.

#### 5. ОХВАТ ТЕРРИТОРИИ НА МАКЕТЕ. 4 ЭКРА, М 1:250.



М 1:250





## 6. АНАЛОГИЧНЫЕ ПРОЕКТЫ

Крылья <https://www.realred.ru/interaktivnyj-maket/wings/>

## 7. СРОКИ РАБОТ

2 мес. с момента подписания договора, получения необходимых материалов и предоплаты.

## 8. ПОРЯДОК ОПЛАТЫ

- 30% авансовый платеж после заключения договора.
- 70% закрывающий платеж после подписания акта сдачи-приемки макета.

Начальник управления по маркетингу и рекламе

Свояволя Я.В.  
30.05.2023г